



**КРАСКА
ДЛЯ МЕТАЛЛА**
прямо на ржавчину



Международный концерн Henkel имеет 140-летнюю историю, более четырех с половиной тысяч сотрудников по всему миру, представительства, филиалы и дочерние компании в более чем 75 странах мира.

На протяжении десятилетий компания Henkel инвестирует средства, усилия и время в развитие своих брендов и технологий. Результатами этой работы являются многочисленные лаборатории и R&D центры Henkel («центры исследований и развития»), а также масштабная патентная защита, рост объемов производства и продаж.

КАЧЕСТВО HENKEL

Благодаря этому продукты Henkel в настоящее время продаются более чем в 80 странах мира, а компания прочно утвердилась в качестве одного из ведущих разработчиков и производителей клеев, герметиков и других специализированных химических продуктов.

В России продукты компании представлены таким известными брендами как «Момент», Makroflex, Metylan, Tangit, Loctite.





В 2016 ГОДУ HENKEL ВЫВЕЛ НА
РОССИЙСКИЙ РЫНОК НОВЫЙ БРЕНД
PANZER® – ВЫСОКОКАЧЕСТВЕННОЕ
ЛАКОКРАСОЧНОЕ ПОКРЫТИЕ ДЛЯ
МЕТАЛЛА.





О БРЕНДЕ

Времена сменяют друг друга, а вечные ценности остаются! Эпоха рыцарства ушла в прошлое, оставив нам понятия Чести, Достоинства, Стойкости.

Именно эти принципы заложены в характер немецких красок PANZER®. Это надежная и долговечная защита любого металла – настоящая жидкая броня.



**PANZER® –
ЖИДКАЯ БРОНЯ!
РЫЦАРСКИЙ
ХАРАКТЕР!**



ТЕХНИЧЕСКИЕ ХАРАКТЕРИСТИКИ

Краска для металла PANZER® – однокомпонентное защитно-декоративное покрытие. **Уникальная технология PanzerStahl (Панцирной защиты)** обеспечивает следующие свойства:



Формула краски – 3 в 1: преобразователь ржавчины, грунтовка и декоративное финишное покрытие в одной банке. Специальные компоненты, входящие в ее состав, позволяют окрашивать поверхности уже пораженные ржавчиной, препятствуя ее дальнейшему распространению.



защиты от коррозии

Благодаря сбалансированному составу краска сохраняет свои декоративные свойства и уверенно **защищает от коррозии на срок до 5 лет***. Образует эластичное покрытие, устойчивое к истиранию и механическим воздействиям.



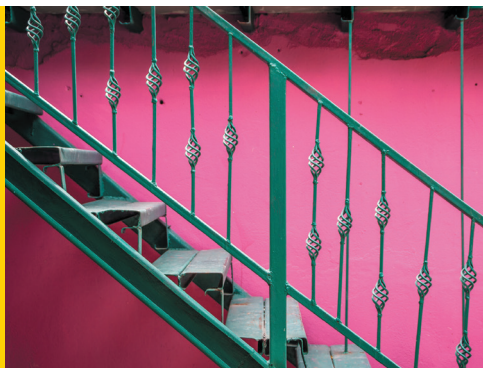
Краска PANZER® отвечает всем современным требованиям безопасности – не содержит толуола и соединений свинца – поэтому подходит как для наружного, так и для внутреннего применения.

* При соблюдении технологии нанесения.

Она удобна в использовании – не требует предварительного грунтования поверхности (за исключением конструкций из оцинкованного и цветного металла) и подходит для нанесения кистью, валиком или краскопультом. Обладает превосходной укрывистостью – достаточно окрашивания всего в 1 слой, полное высыхание которого достигается уже через 6 часов**.

Палитра PANZER® включает в себя наиболее популярные цвета. Краска представлена в двух форматах: традиционная гладкая и фактурная молотковая.

** Время фактического высыхания зависит от толщины нанесения краски, цвета металла, а также от температуры и относительной влажности воздуха окружающей среды.



Область применения

Краска PANZER® применяется для защитно-декоративного окрашивания различных металлических поверхностей и элементов.

Фасовка и расход

Превосходная укрывистость краски PANZER позволяет получить идеальное покрытие металлической поверхности при нанесении всего 1-го слоя.

При необходимости можно нанести 2-ой слой краски. Второй слой следует наносить в промежуток от 30 минут до 2 часов после нанесения первого (мокрый по мокрому).

Расход*	0, 25 л	0, 75 л	2,3 л
Однослойное нанесение	до 2 м ²	до 6 м ²	до 17 м ²
Двухслойное нанесение	до 1 м ²	до 3 м ²	до 9 м ²

* Фактическая площадь покрытия зависит от типа и состояния поверхности, а также от условия и способа нанесения.

Температура транспортировки

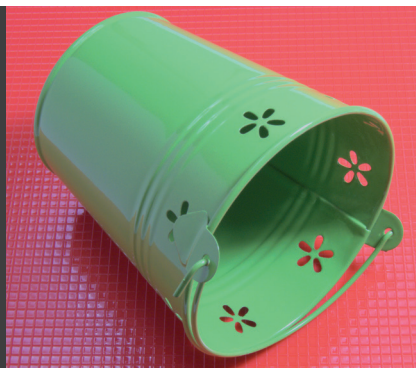
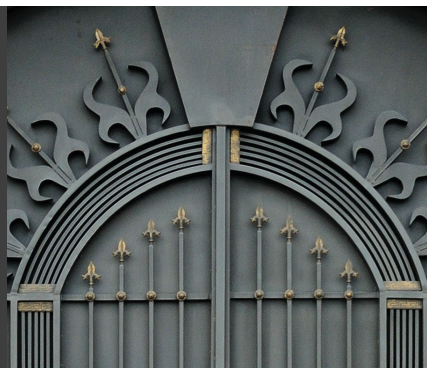
от -40 до +40 °С. Если продукт хранится при температуре ниже +5 °С, то за сутки до начала работы его следует переместить в теплое помещение. Оптимальная температура применения +20 °С.

Срок хранения краски

36 месяцев от даты изготовления, указанной на упаковке.

Срок службы покрытия

5 лет при соблюдении технологии нанесения.



ГЛАДКАЯ КРАСКА ДЛЯ МЕТАЛЛА



	0,25 л	0,75 л	2,3 л
Кол-во банок в коробе	6	6	4
Кол-во коробов на паллете	350	120	60

Цветовая гамма



Новые цвета



МОЛОТКОВАЯ КРАСКА ДЛЯ МЕТАЛЛА



Цветовая гамма

RAL 6005

ЗЕЛЕНАЯ

RAL 1036

ЗОЛОТИСТАЯ

RAL 8028

КОРИЧНЕВАЯ

RAL 3013

КРАСНАЯ

RAL 8029

МЕДНАЯ

RAL 9022

СЕРЕБРИСТО-СЕРАЯ

RAL 5003

СИНЯЯ

RAL 9005

ЧЕРНАЯ

RAL 7048

СЕРАЯ

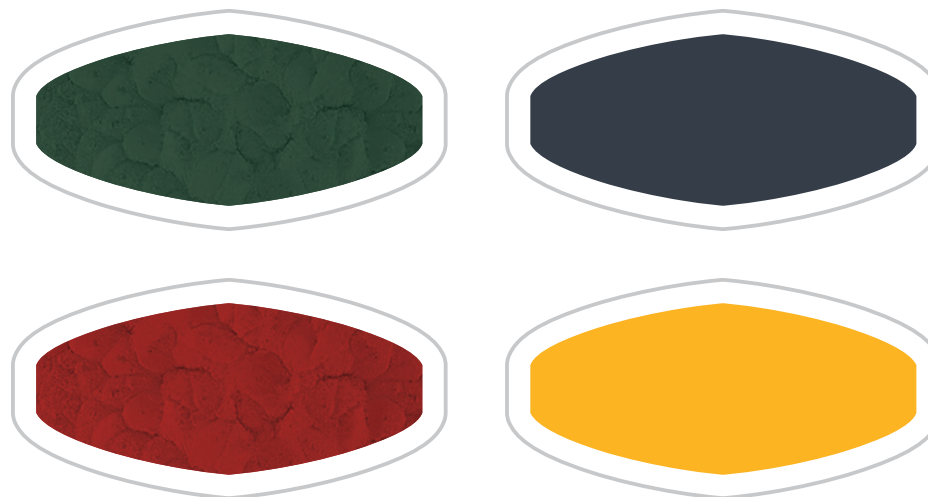
	0, 25 л	0, 75 л	2,3 л
Кол-во банок в коробе	6	6	4
Кол-во коробов на паллете	350	120	60

ЛАК-КРАСКА ДЛЯ МЕТАЛЛА



Новинка!

Лак-краска для металла PANZER® «УЛЬТРАГЛЯНЕЦ» – высококачественное защитно-декоративное покрытие для металлических поверхностей. Служит дополнительным защитным слоем, предупреждающим развитие коррозии, а также улучшает декоративные свойства поверхности, придавая ей ультраглянцевый блеск. Может использоваться самостоятельно для покрытия неокрашенного металла.



	0,75 л
Кол-во банок в коробе	6
Кол-во коробов на паллете	120



ТЕХНОЛОГИЯ ПРИМЕНЕНИЯ

Для работы Вам понадобятся:

1. Малярный инструмент. Для сварных конструкций, например, решеток, скамеек или труб, лучше использовать кисть. Для ровных поверхностей с большой площадью листового железа в случае использования гладкой краски подойдет велюровый валик с коротким ворсом. Использование краскопульта оптимально для обширных поверхностей, особенно если они имеют сложную форму, например, для профилированного металла. Разбавление до рабочей вязкости при нанесении краскопультом следует проводить уайт-спиритом.

2. Средства индивидуальной защиты. Вам потребуются резиновые или х/б перчатки с обливным покрытием, при необходимости респиратор. Важно помнить, что во время работы с краской необходимо хорошо проветривать помещение.

3. Растворитель. Он потребуется для очистки инструментов и загрязненных поверхностей. Очистку необходимо проводить до момента полного высыхания краски.

Подготовка поверхности:

Перед применением необходимо удалить с поверхности пыль, грязь, рыхлую ржавчину и окалину металлической щеткой или наждачной бумагой с крупным зерном. Жировые и минеральные загрязнения следует обработать растворителем марки Р-646. Поверхность должна быть чистой, обезжиренной и сухой. Конструкции из оцинкованного железа или цветных металлов необходимо предварительно загрунтовать.

Работа с краской:

Рекомендуемая температура применения +20 °С. Если продукт подвергся воздействию отрицательных температур, необходимо выдержать банку с краской при комнатной температуре в течение 24 часов. Перед использованием краску нужно тщательно перемешать вручную либо механической мешалкой до получения однородной консистенции. Окрашивать рекомен-

дуется в 1 слой. При необходимости можно нанести второй слой краски. Второй слой следует наносить в промежуток от 30 минут до 2 часов после нанесения первого слоя (мокрый по мокрому). Полное высыхание наступает через 6 часов. Время фактического высыхания зависит от толщины слоя, вида металла, температуры и относительной влажности воздуха, а также от соблюдения технологии нанесения. Если после работы осталась неизрасходованная краска, ее можно хранить в плотно закрытой таре.

Утилизация отходов:

Пустую тару утилизировать как бытовые отходы, остатки краски утилизировать в специальных пунктах приема.

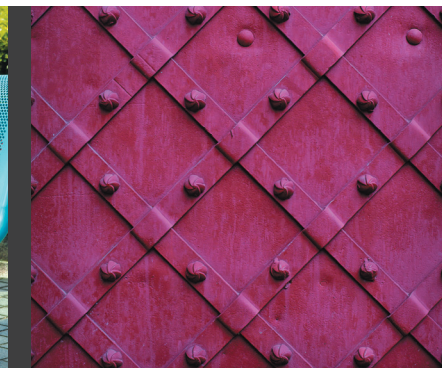
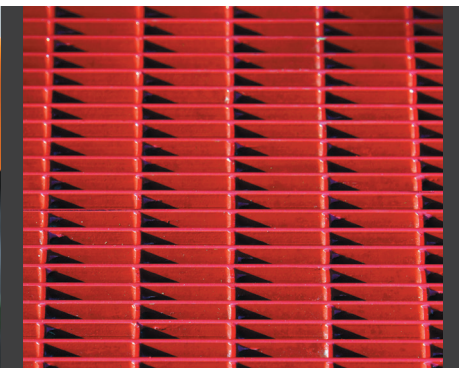
ПОЛЕЗНЫЕ СОВЕТЫ

Как правильно работать с ранее окрашенными поверхностями?

Перед началом работы необходимо оценить прочность старого покрытия: по старой краске острым металлическим инструментом делаются надрезы, на это место наклеивается малярная лента, которую затем нужно резко оторвать. Если старое покрытие держится непрочное, его следует удалить полностью железной щеткой или термическим способом. Если слой старой краски не нарушается – прочность достаточна для нанесения нового покрытия. В этом случае необходимо просто очистить основание от загрязнения и обезжирить его.

Нужно ли использовать грунтовку перед окрашиванием металлических поверхностей?

Большинство металлических поверхностей и изделий из черных металлов (железо и его сплавы) при окрашивании краской PANZER не нуждаются в дополнительном грунтовании, так как входящие в ее состав компоненты преобразовывают ржавчину, препятствуют образованию новой, грунтуют поверхность и обеспечивают идеальное финишное покрытие. Для окрашивания цветных металлов и оцинкованных покрытий следует нанести дополнительный слой грунтовки для улучшения адгезии краски к металлической поверхности.





КРАСКА ДЛЯ МЕТАЛЛА ЖИДКАЯ БРОНЯ

С ТЕХНОЛОГИЕЙ ПАНЦИРНОЙ ЗАЩИТЫ

Производитель: «ЮБ» Д.О.О. ШИМАНОВЦЫ, 22310, Шимановцы, ул. Достоева д. 5, Республика Сербия. Импортёр/Организация, уполномоченная изготовителем на принятие претензий: ООО «Верес», Московская обл., Люберецкий район, п. Томилино, мкр. Птицефабрика, лит. 2ж, комната 212. Тел. +7 (495) 647-07-55.